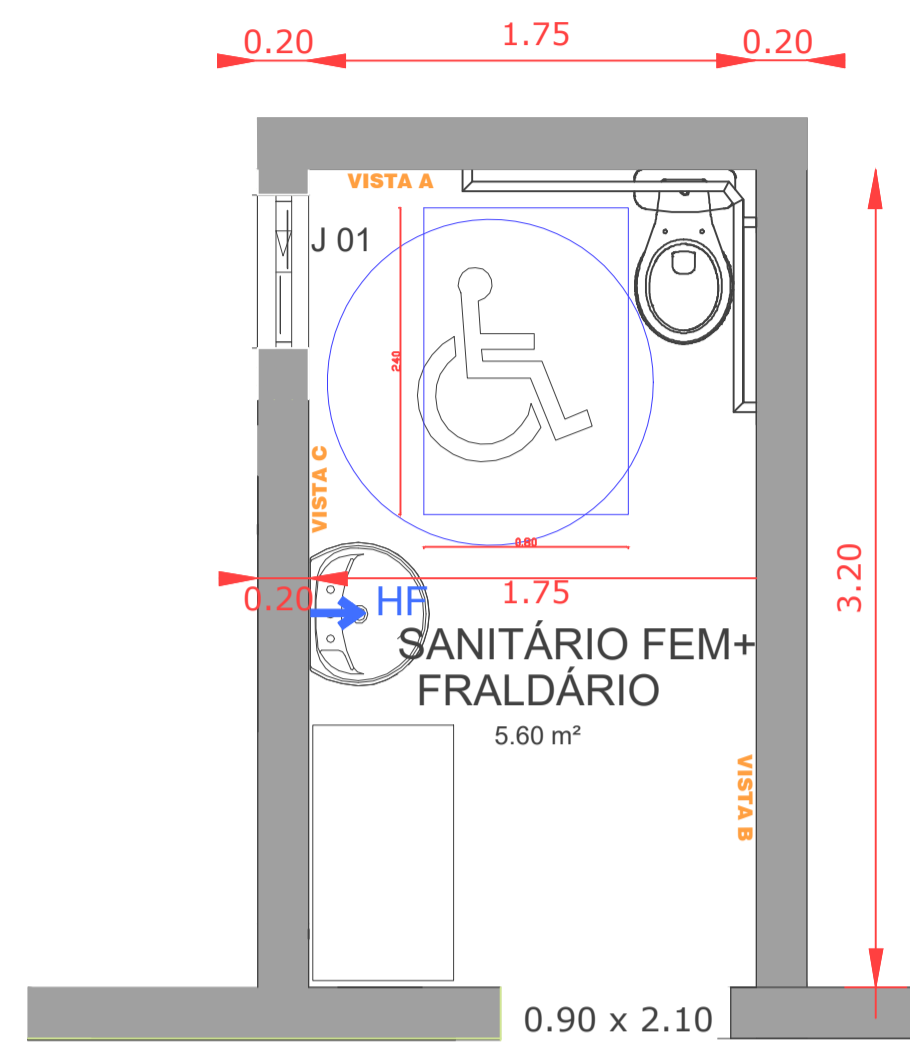
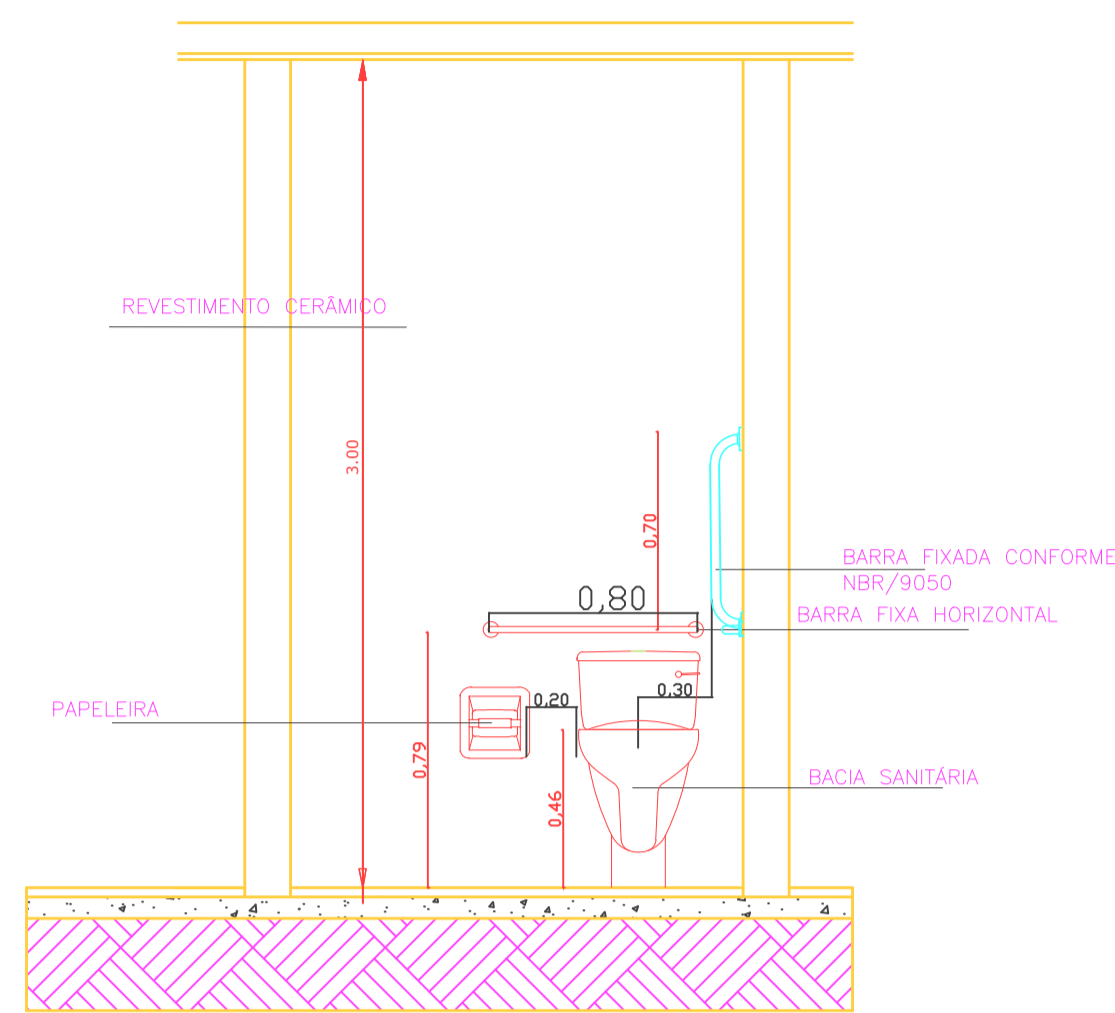


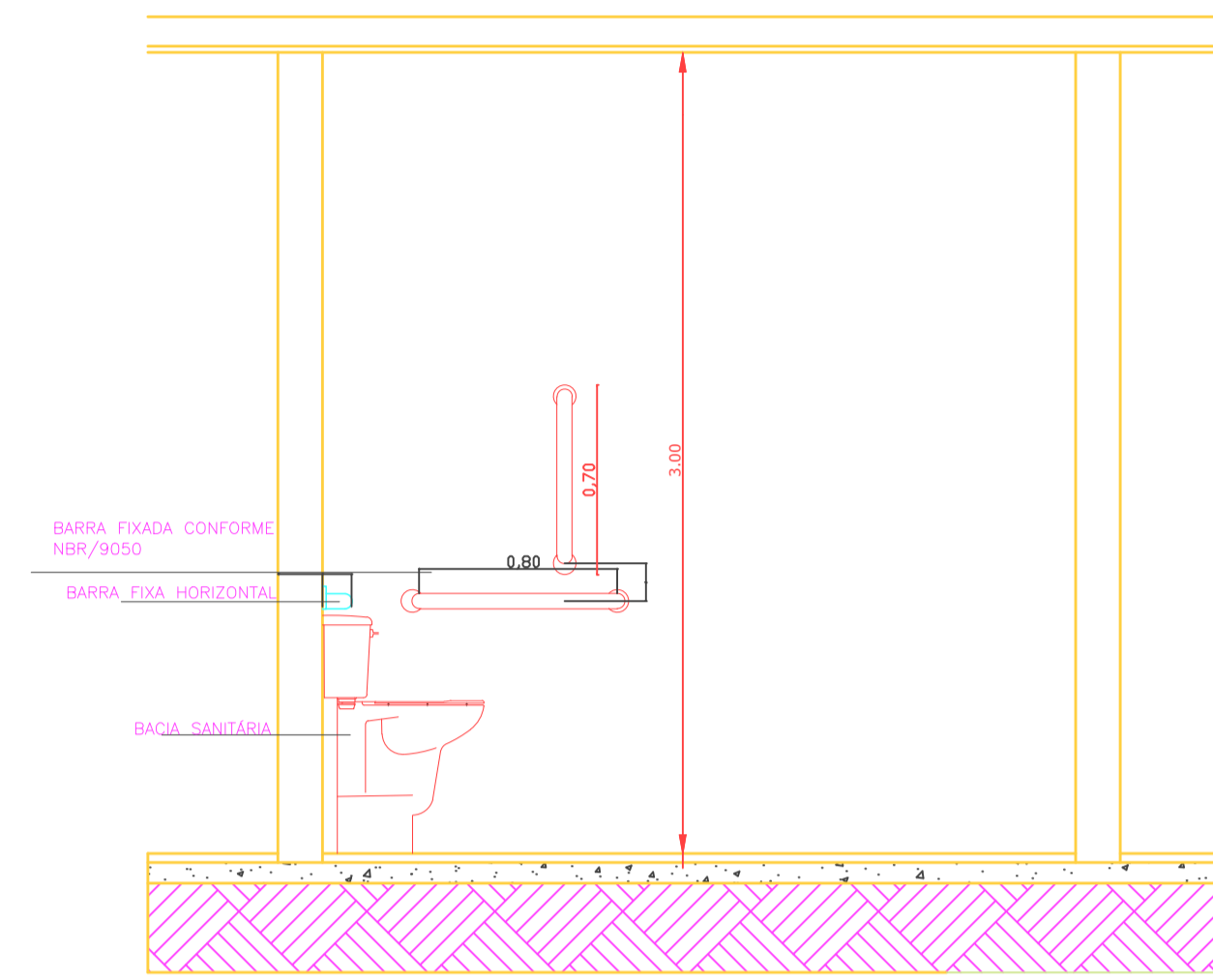
**SANITÁRIO FEMININO -FRALDÁRIO**



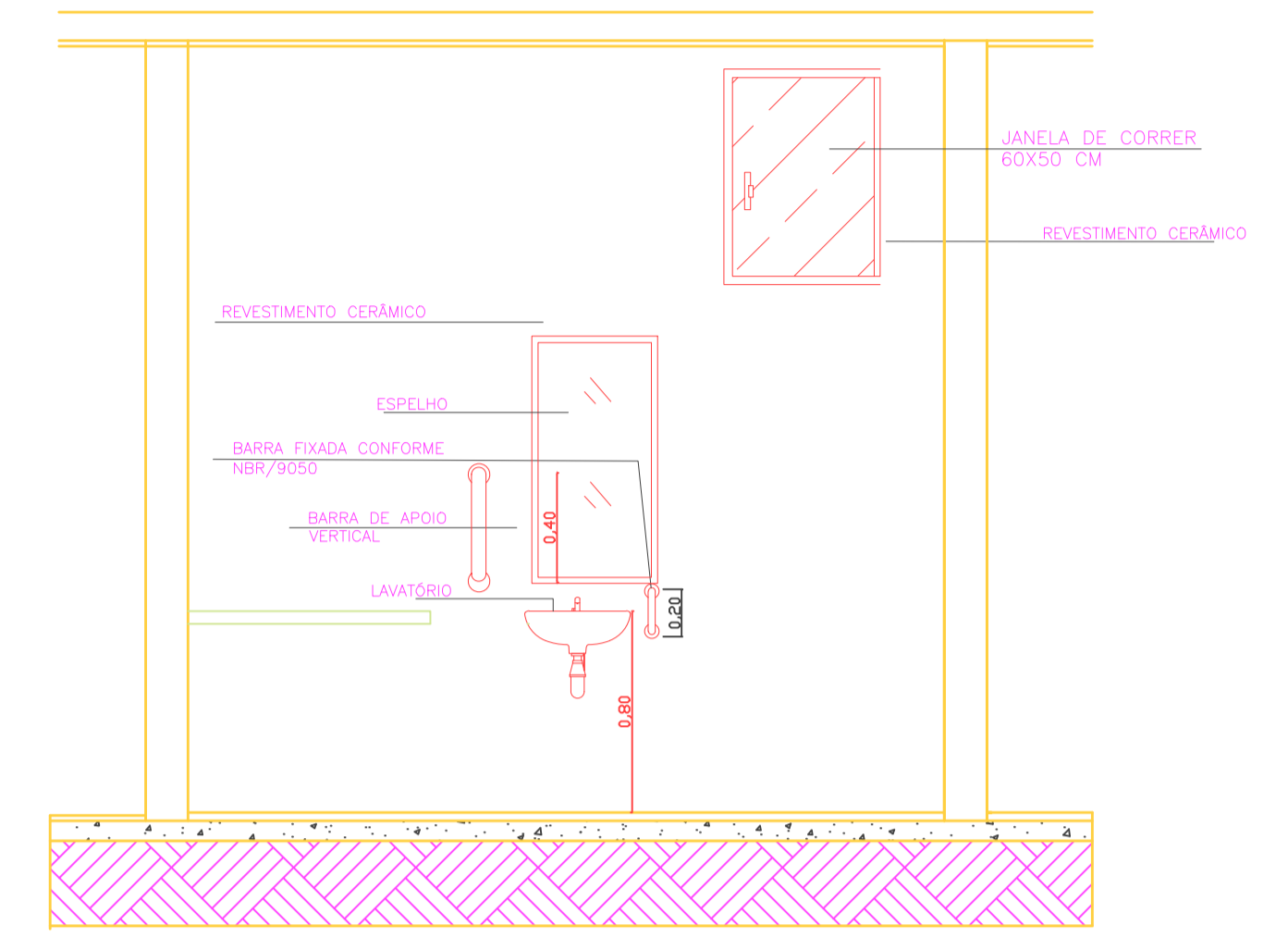
PLANTA BAIXA  
SEM ESCALA



VISTA A  
Escala 1:20

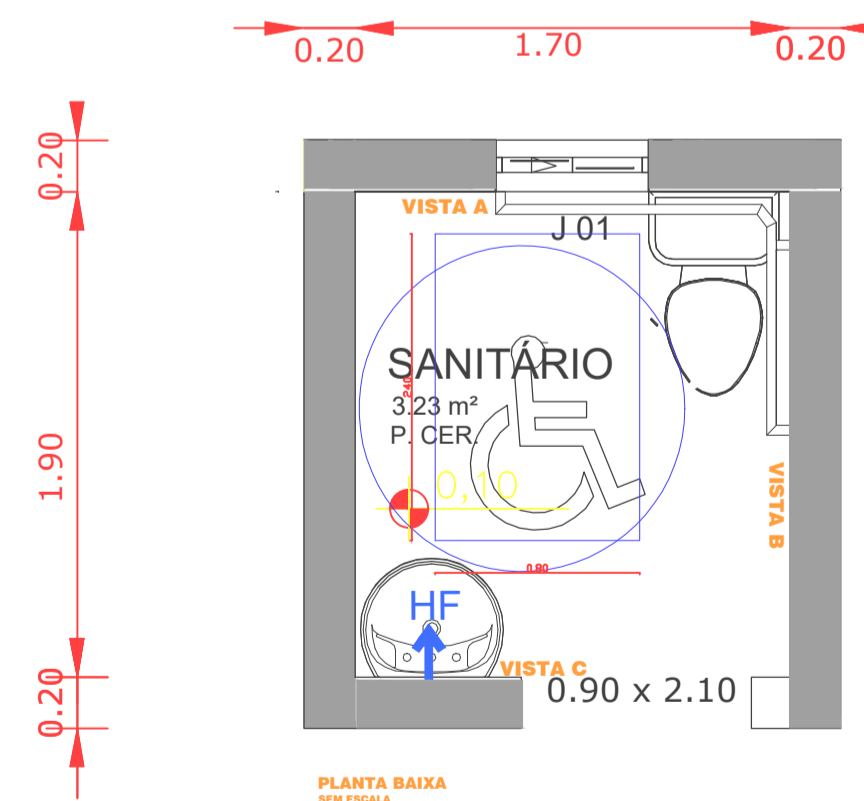


VISTA B  
Escala 1:20

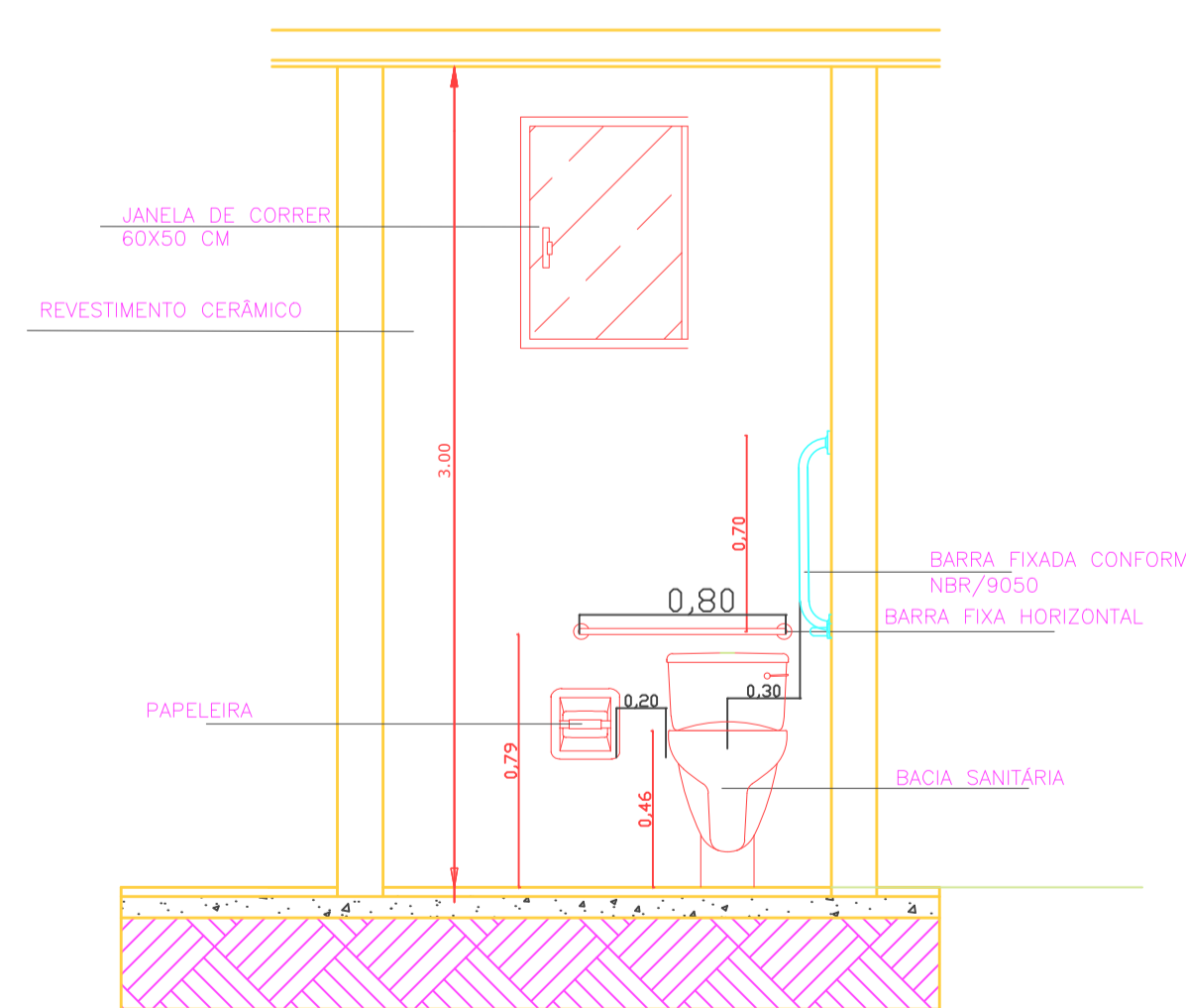


VISTA C  
Escala 1:20

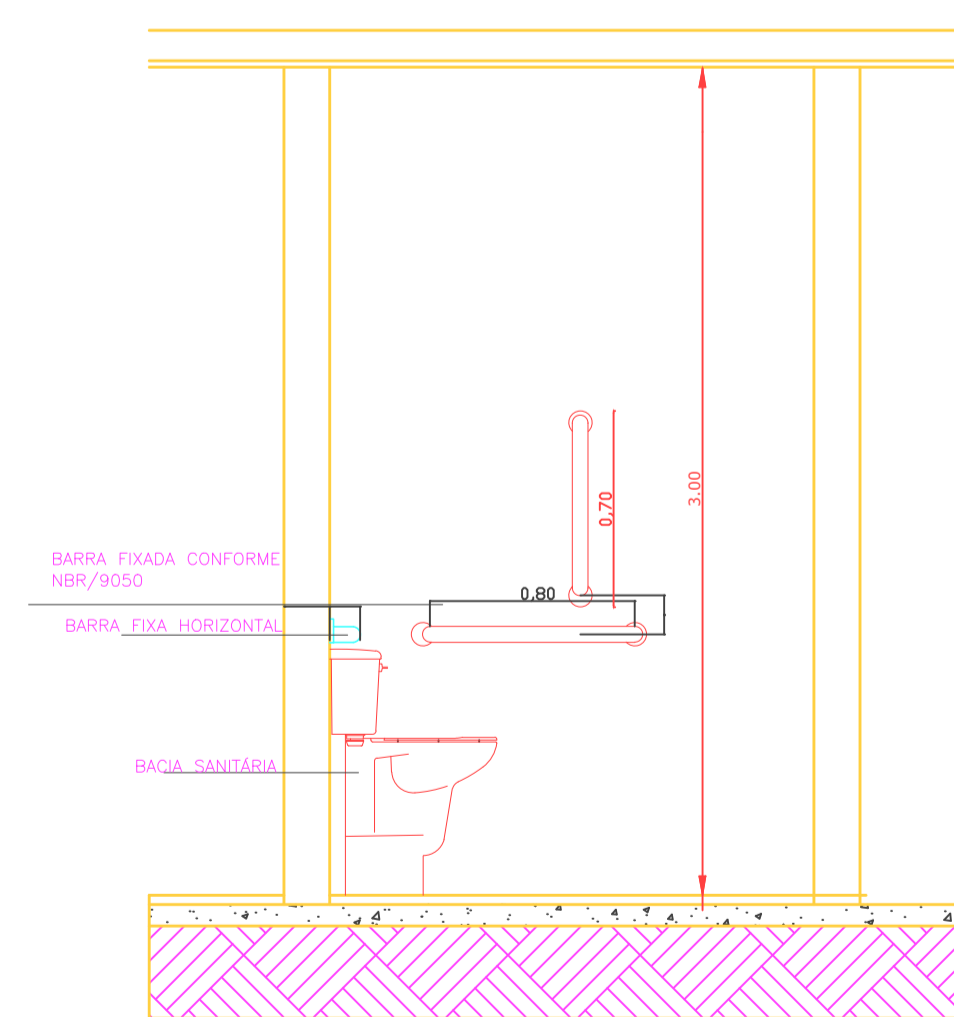
**SANITÁRIO - CONSULTÓRIO DIFERENCIADO**



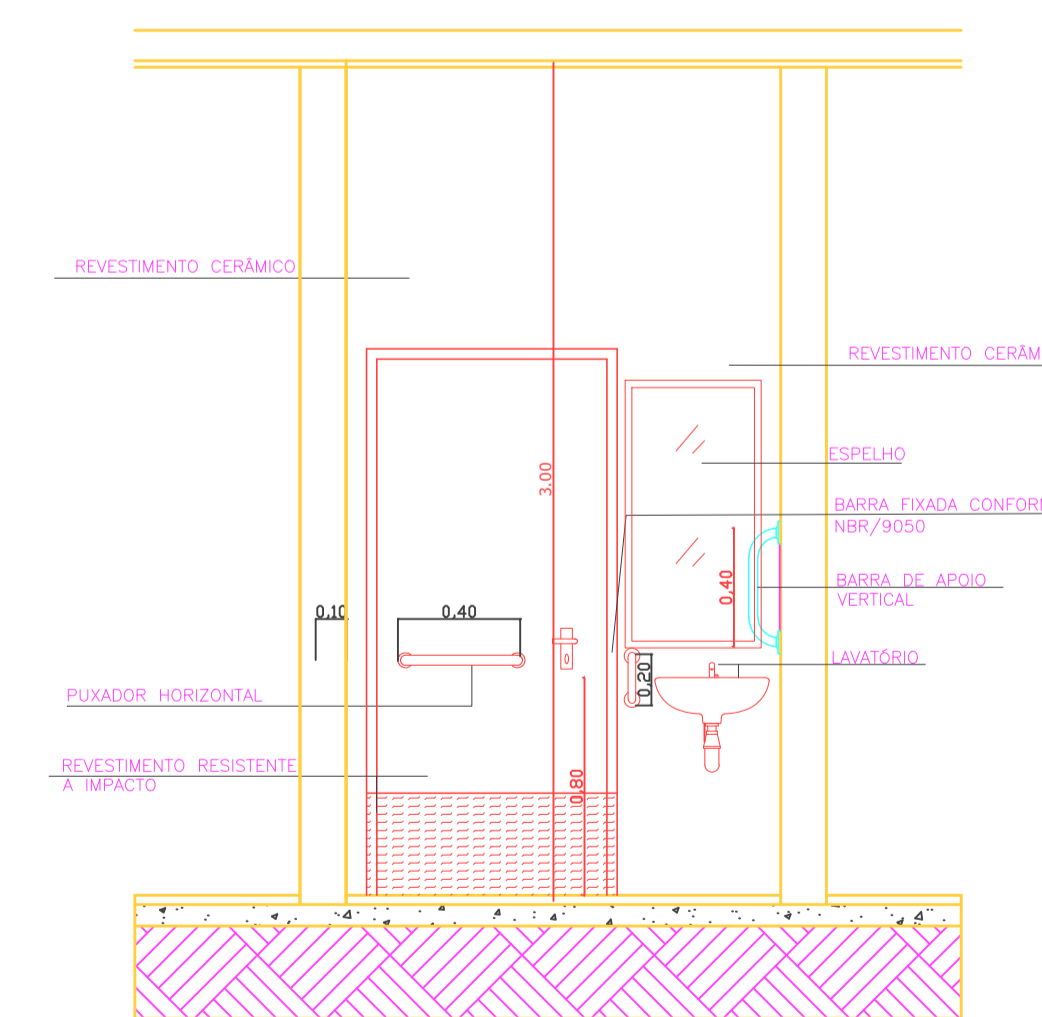
PLANTA BAIXA  
SEM ESCALA



VISTA A  
Escala 1:20



VISTA B  
Escala 1:20



VISTA C  
Escala 1:20

VIGILÂNCIA SANITÁRIA:	
OBRA:	AMPLIAÇÃO NA UNIDADE BÁSICA DE SAÚDE JARDIM PRIMAVERA
LOCAL:	NOVA ESPERANÇA DO SUDOESTE - PR
PROPRIETÁRIO:	MUNICÍPIO NOVA ESPERANÇA DO SUDOESTE - ESTADO DO PARANÁ
DATA:	JUNHO/2025
ESCALA:	INDICADA
ENDEREÇO:	LOTE Nº 06-B-1 DA GLEBA Nº 24-FB RUA MOACIR SERGIO ARNAUST
PROPRIETÁRIO:	JAIMÉ DA SILVA STANG PREFEITO MUNICIPAL
ÁREA AMPLIADA:	150,00 M2
ÁREA TOTAL:	558,63 M2
ESPÉCIE:	ARQUITETÔNICO
RESPONSÁVEL TÉCNICO:	LILIAN GISELI ALBERTON CREA SC 012135/D
PRANCHA:	05/07